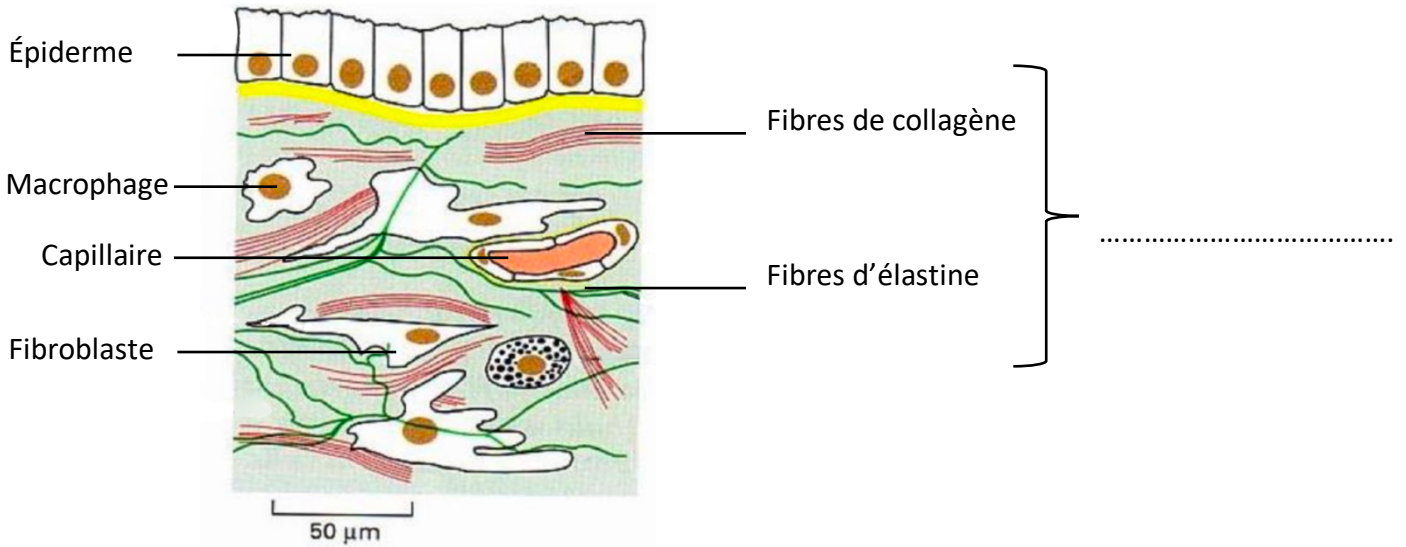
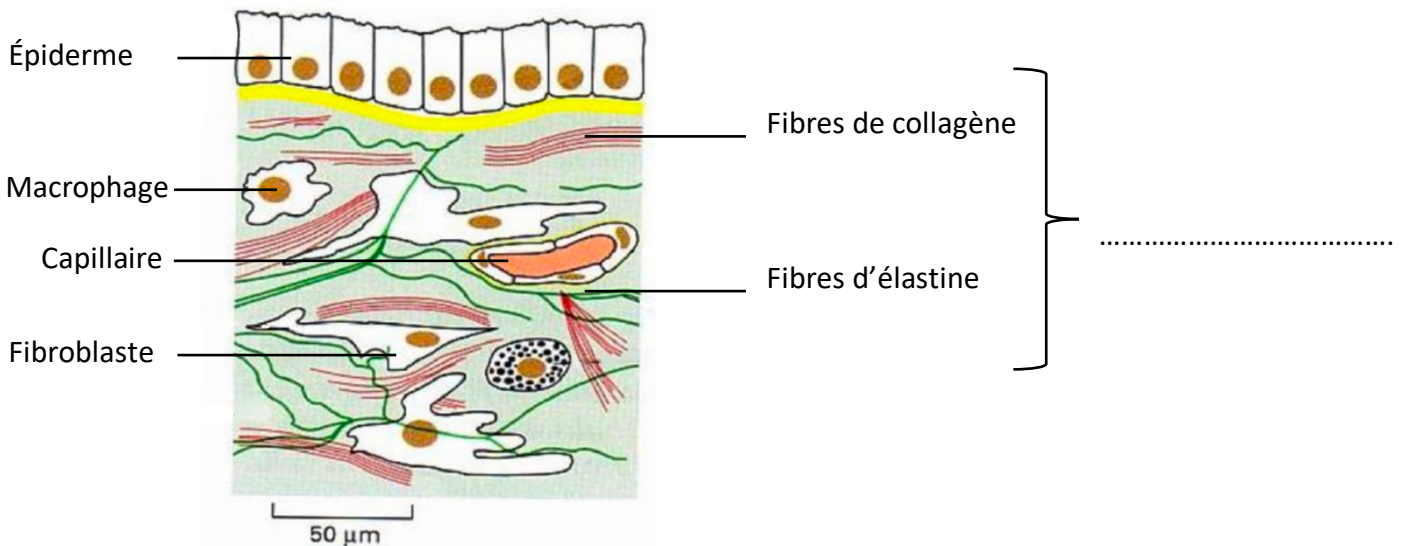


Schéma montrant l'adhérence entre les cellules d'un tissu :



La permet aux cellules entre elles. Ceci permet l'organisation en Elle a aussi un rôle mécanique puisqu'elle permet de résister aux forces de compression et d'étirement. Elle a également un rôle dans la communication entre les cellules.

Schéma montrant l'adhérence entre les cellules d'un tissu :



La permet aux cellules entre elles. Ceci permet l'organisation en Elle a aussi un rôle mécanique puisqu'elle permet de résister aux forces de compression et d'étirement. Elle a également un rôle dans la communication entre les cellules.