

**SUJET D'ETUDE 1 :  
LA PLACE DES EUROPEENS DANS LE PEUPEMENT DE LA TERRE**

**COMPETENCES A MOBILISER :**

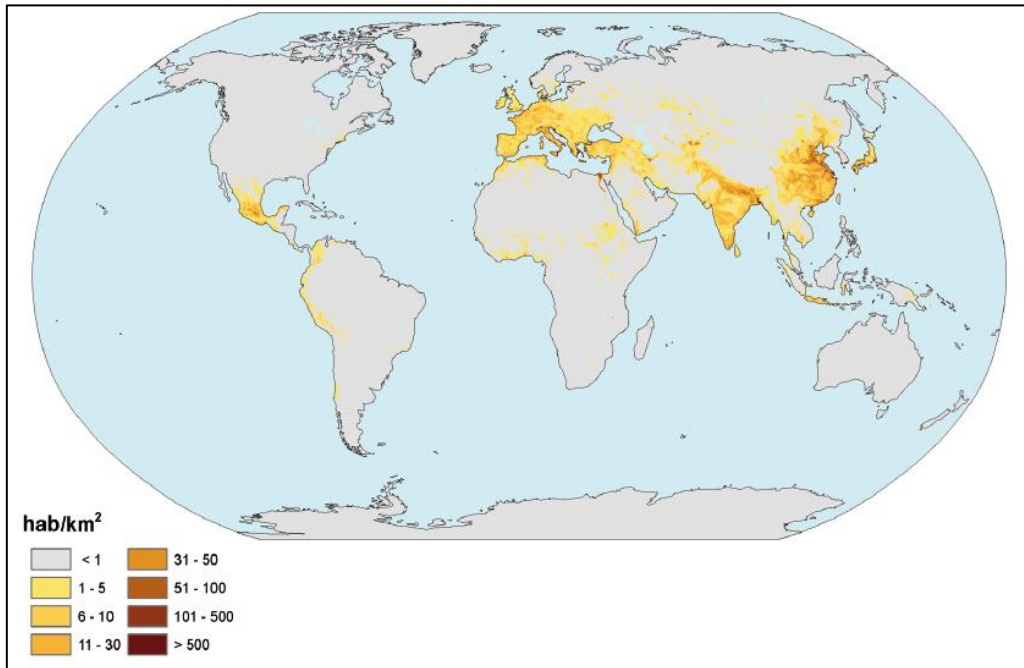
Prélever et hiérarchiser les informations en réponse à la consigne

Confronter les informations tirées des documents et de la capsule

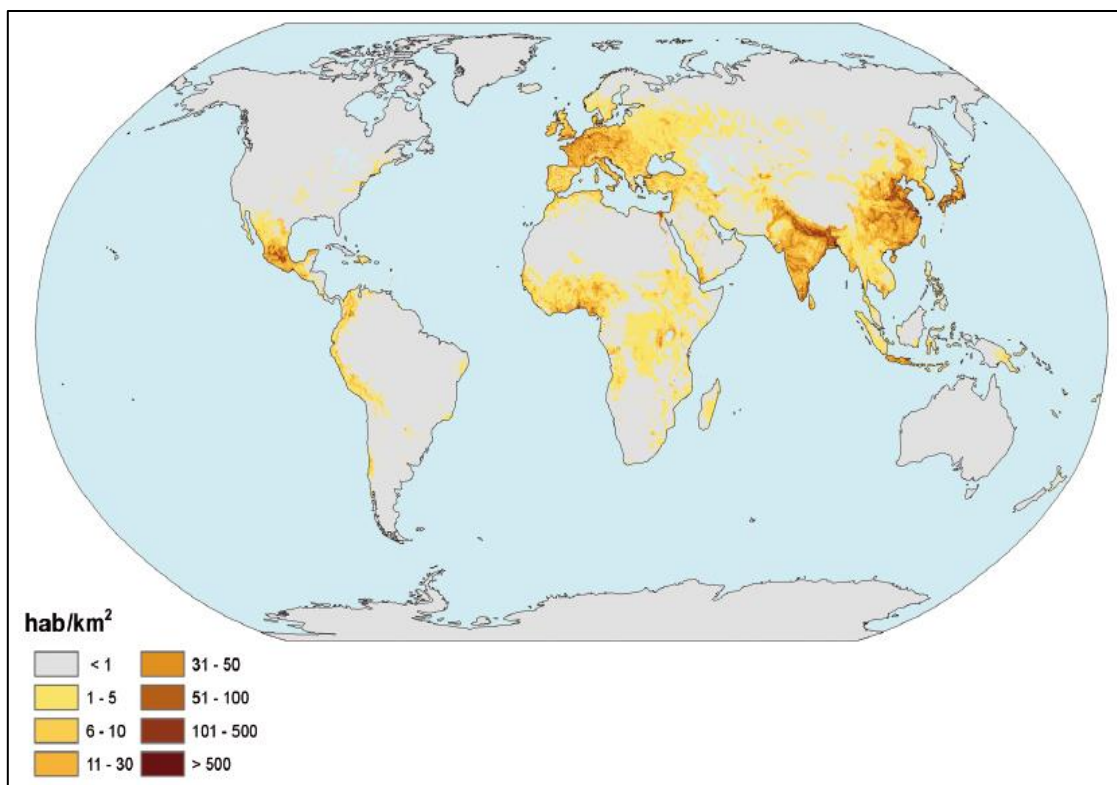
Insu.	Insa	Su	Sa	B	TB
○	○	○	○	○	○
○	○	○	○	○	○

**DOSSIER**

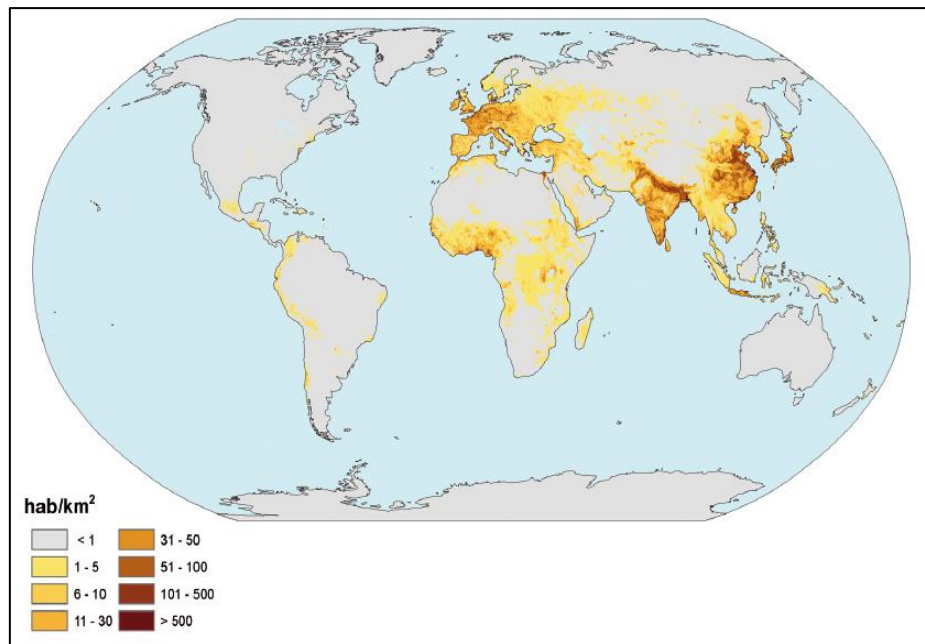
**D|1 : LA REPARTITION DE LA POPULATION MONDIALE EN L'AN 1 AP. J.C.**



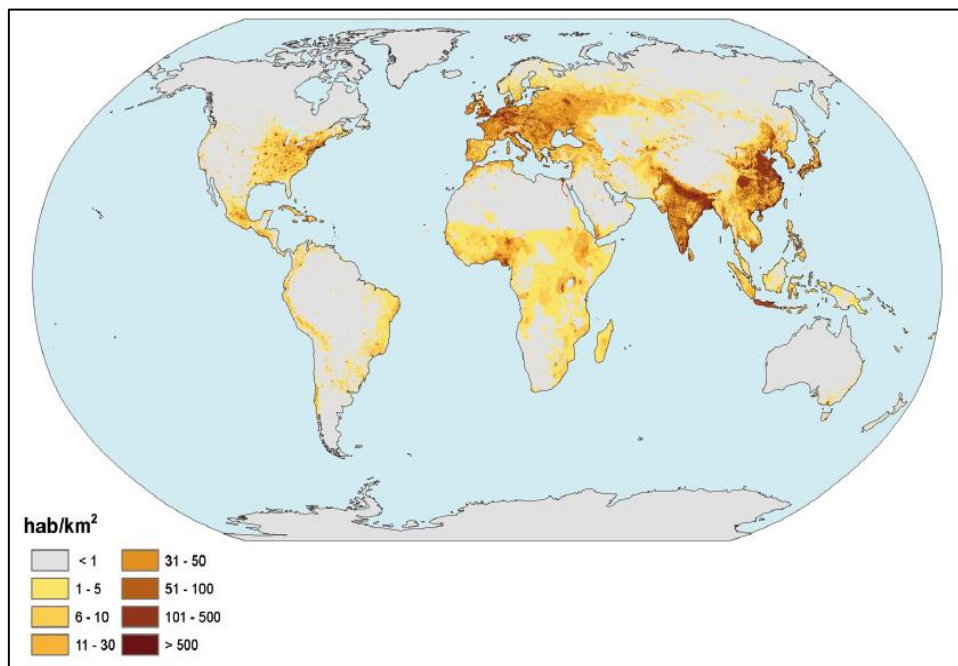
**D|2 : LA REPARTITION DE LA POPULATION MONDIALE VERS 1500.**



### D|3 : LA REPARTITION DE LA POPULATION MONDIALE VERS 1600.



### D|4 : LA REPARTITION DE LA POPULATION MONDIALE VERS 1900.



#### CONSIGNES :

- 1) Repérer et localiser avec précision les espaces qui très tôt ont été densément peuplés. Reportez ces espaces sur le croquis de synthèse en le cartographiant à l'aide d'une couleur appropriée. Complétez la légende en caractérisant ces espaces.
- 2) Comparer les cartes en 1 et 1500. Comment évolue les foyers de peuplement apparus dans l'Antiquité ? Repérer et localiser avec précisions les nouveaux foyers de peuplement qui apparaissent. Reportez ces nouveaux foyers sur le croquis de synthèse en les cartographiant dans une couleur appropriée. Complétez la légende en caractérisant ces espaces.
- 3) A l'aide de la capsule trouver des explications. Lister et hiérarchiser ces informations
- 4) Comparer les cartes de 1500 et 1600. Observer tel un expert de la police scientifique ce qui change et faites en un rapport circonstancié. A l'aide de la capsule, expliquez ces changements. Sur le croquis, imaginer une manière de cartographier les causes de ces changements. Complétez la légende.
- 5) Indiquer ce qui se passe en 1900 pour les espaces déjà densément peuplés. Quels nouveaux espaces se densifient. Expliquer ce phénomène à l'aide de la capsule

**BILAN : Répondez dans un paragraphe argumenté, quelle est la place des Européens dans le peuplement du monde ?**